
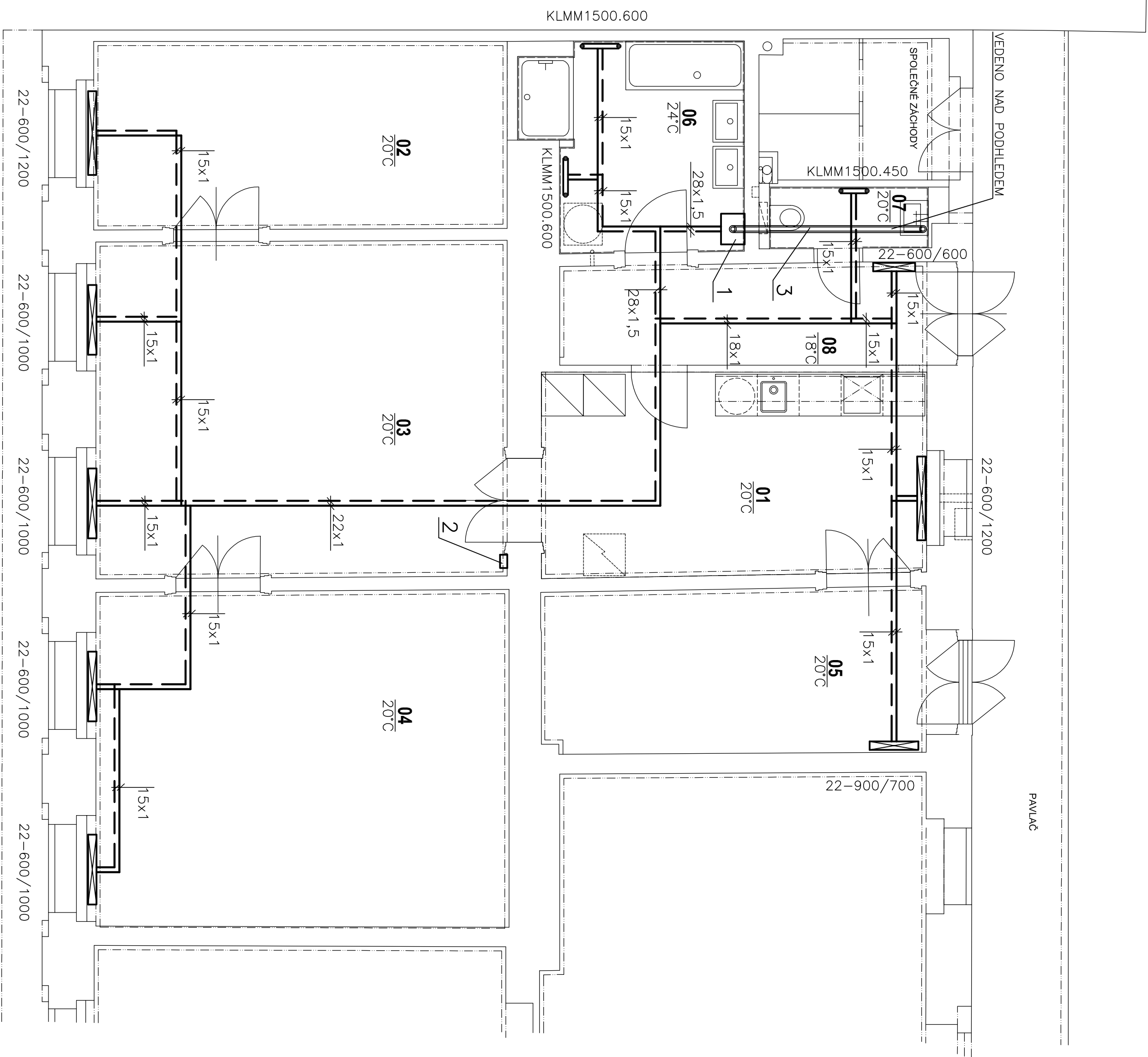


BYT č. 13/2			4+1
Č.M.	NÁZEV MÍSTNOSTI	m2	
01	KUCHYŇE	16,07	
02	LOŽNICE	16,32	
03	OBYVACÍ POKOJ	28,80	
04	LOŽNICE	28,67	
05	LOŽNICE	13,63	
06	KOUPELNA	8,95	
07	WC	2,00	
08	PŘEDSÍŇ	8,36	

LEGENDA ZAŘÍZENÍ

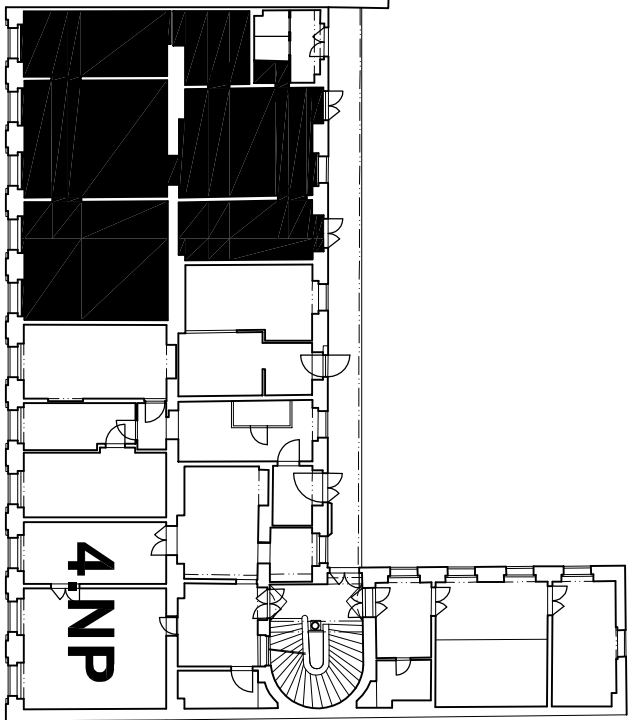
- 1... KOMBINOVANÝ KONDENZAČNÍ KOTEL VALLANT typ VUW 246/5–5 ecoTEC plus
- 2... PROSTOROVÝ TERMOSTAT VALLANT typ colorMATIC 350
- 3... KOAXIÁLNÍ VEDENÍ SPALINŮ/VZDUCH VALLANT systém 80/125mm
(celková délka 9,6m, 2x koleno 87°)

-  DESKOVÁ OTOPNÁ TĚLESA – KERMI typ THERM X2 PROFIL–VM
znoženo: TYP–VÝŠKA/DĚLKA (ZAREGULOVÁNÍ VENTILOVÉ VLOŽKY Z VÝROBY)
-  KOUPELNOVÁ OTOPNÁ TĚLESA – KORALUX KLMM znač.TYP–VÝŠKA/DĚLKA



POZNÁMKA:

LEŽATÉ ROZVODY ÚT JSOU PROVEDENY Z POTRUBÍ Z MĚDI
JSOU VEDENY V PODLAŽE, TEPELNĚ IZOLOOVÁNY 9mm A ZAZBETONOVÁNY
NÁPOJENÍ OTOPNÝCH TĚLES Z ROZVODŮ, JE ZE STĚNY (Z DRÁŽKY)
ZEZADU DO RADIÁTOROVÉ ARMATURY (ROHOVÉ)
NÁPOJENÍ OTOPNÝCH TĚLES U OKEN S OBLOŽENÍM
JE Z PODLAHY DO RADIÁTOROVÉ ARMATURY (PŘÍMĚ)



VÍTĚZNÁ 531/13 PRAHA 5

UDRŽOVACÍ PRÁCE A STAVEBNÍ ÚPRAVY BYTU č. 13/2 V 4.NP

INVESTOR: MĚSTSKÁ ČÁST PRAHA 5, 14 ŘÍJNA 1381/4, PRAHA 5
ZASTOUPEN: CENTRA A.S., PLZENSKÁ 3185/5B, PRAHA 5
GENERÁLNÍ Ing.arch. FRYDECKÝ VÁCLAV
PROJEKTANT: PATA&FRYDECKÝ ARCHITEKTI S.R.O.
U ŽELEZNÉ LÁVKY 8 PRAHA 1

PROJEKTANT JAROSLAV ŽÍKA
DÍLČÍ ČÁSTI: U NOVÝCH DOMŮ II 530/7, PRAHA 4

JEDNOSTUPŇOVÝ PROJEKT

ČÁST:

D.4 VYTÁPĚNÍ

NÁZEV VÝKRESU:

PŮDORYS - VYTÁPĚNÍ

DATUM: 06.2018 ČÍSLO VÝKRESU: D.4.01
MĚŘÍTKO: 1 : 50